

## LS 800

### Scanner automático de cheques e documentos

O LS 800 é um scanner automático profissional de documentos que fornece imagens de altíssima resolução e confiabilidade de cheques.

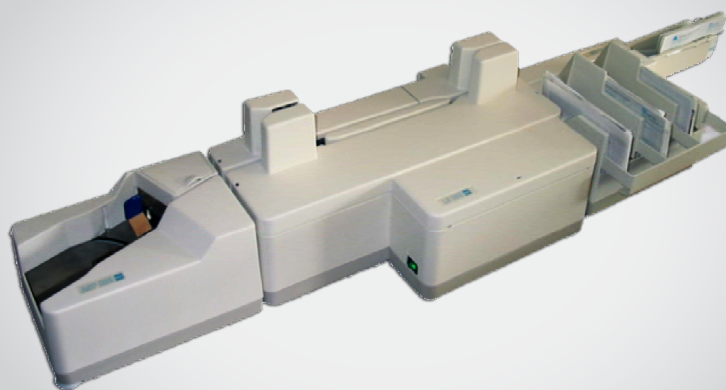
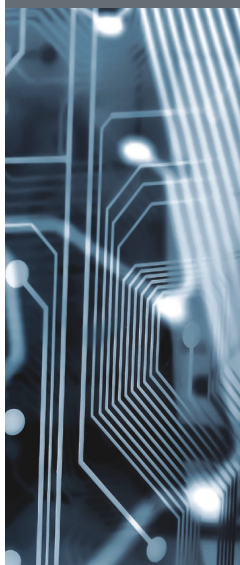
O scanner pode processar documentos a velocidade de 200 dpm (documentos por minuto), possuindo em sua configuração mínima 03 escaninhos de saída e 01 de rejeição.

Por tratar-se de equipamento modular, permite a expansão dos módulos de saída em até 08 unidades de 3 escaninhos cada.

O LS 800 permite ainda a classificação de documentos baseado no código CMC-7, transferindo-os para qualquer escaninho específico.

O equipamento é facilmente conectado ao PC por uma interface USB 2.0.

Graças a sua facilidade de operação e robustez, o LS 800 é o equipamento ideal para aplicações de retaguarda de bancos e instituições financeiras, prestadoras de serviços, factoring, etc.



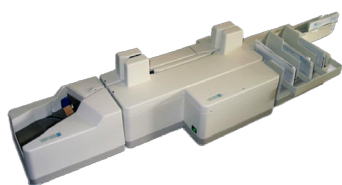
Scanner de  
Documentos **LS 800**

## ESPECIFICAÇÕES TÉCNICAS

### CARACTERÍSTICAS

### ESPECIFICAÇÕES

Peso	10,5 kg
Dimensões	Altura: 200 mm Comprimento: 833 - 2600 mm Largura: 265 mm
Alimentação	Full Range - 110V à 240V; 50/60 Hz 150 VA max Chave Liga / Desliga
Unidade básica	<ul style="list-style-type: none"><li>• Tracionamento automático de documentos; 200 documentos por minuto; Detecção de folha dupla;</li><li>• Câmera de imagem frontal e traseira;</li><li>• Até 9 módulos de 3 escaninhos cada e 1 de rejeição;</li><li>• Sensores para detecção de escaninho cheio; Leitor MICR (CMC-7 e E13B);</li><li>• Leitura OCR (por software);</li><li>• Classificação inteligente baseada no código lido.</li></ul>
Opcional	Cabeça de impressão Inkjet para autenticação
Captura de imagem	<ul style="list-style-type: none"><li>• Resolução: 100 ou 200 dpi;</li><li>• Nível de escala de cinza: 16 ou 256 tons de cinza;</li><li>• Modo colorido: RGB 24 bits</li></ul>
Formato da imagem	BMP, JPEG, TIFF e TIFF grupo IV
Drivers	<ul style="list-style-type: none"><li>• Windows 2000 / XP / Vista / 7 (32-64 bit)</li><li>• Linux</li><li>• API unificado e comum para toda a série LS</li></ul>
Especificações de documentos	Altura: 60 - 108 mm Comprimento: 130 - 216 mm Gramatura: 70 - 120 g/m <sup>2</sup> Espessura: 0,07 - 0,12 mm
Performance	Velocidade de leitura: até 800 mm/seg; Produtividade: até 200 doc/min
Nível de ruído	< 52 dB
Homologações	CE, CSA, C&US, FCC Safety: EN60950
Interface	USB 2.0



LS 800

