

Módulo leitor e gravador de cartões sem contato (Mifare)

O Módulo Smart Port RF Mini é um leitor e gravador compacto para cartões sem contato (Contactless). Desenvolvido para atender ao mercado de OEM, este leitor é ideal para aplicações de controle de acesso, controle de ponto, estacionamento, sistemas de recarga de bilhete de transporte, sistemas de bilhetagem, carteira eletrônica, armazenamento de dados (data logger), entre outros.

O Módulo Smart Port RF Mini possui 3 modos de funcionamento:

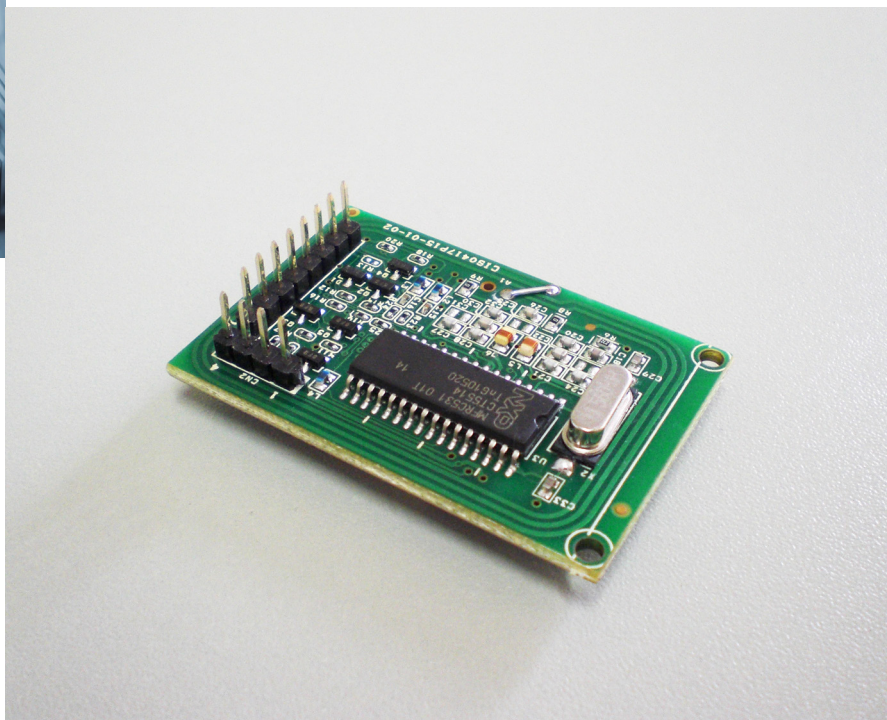
- Modo Standard – possibilita escrita e leitura
- Modo EMU 1 – somente leitura do número serial (configuração típica para controle de acesso)
- Modo EMU 2 – leitura automática de um campo específico do cartão. (configuração típica para substituição de leitores de cartão magnético, código de barras e Wiegand)

Os padrões emulados nos Modos EMU 1 e EMU 2 são:

- ABA-Track 2
- Código de Barras 2 de 5 Intercalado / Code 39
- Wiegand 24/32/40/56/80/128 bits sem paridade
- Wiegand 26/34/42/58/82/130 bits com paridade
- Serial - RS-232 / TTL

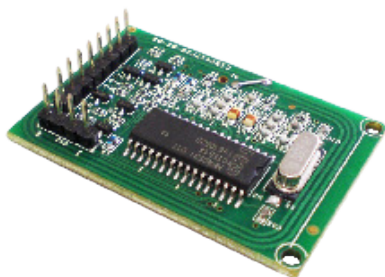
Totalmente versátil, rápido e seguro, o módulo Smart Port RF Mini possui total compatibilidade com os protocolos ISO 14443 A e B. O módulo Smart Port RF Mini lê cartões a uma distância média de 4 a 5 cm, dependendo do cartão e está disponível para comercialização com as interfaces Serial RS232, USB e Serial TTL (opcional); e também pode ser comercializado com bocal de inserção e gabinete. Compatível com os novos cartões UID 7 bytes (56 bits) e UID 10 bytes (80 bits).

Os módulos podem ser facilmente incorporados em produtos de outros fabricantes ou integradores e acoplados em catracas, portas eletrônicas, relógios de pontos, REP, vending machine, terminais de auto-atendimento ATM's, totens, microterminais, PDV's, coletores, proporcionando a melhor relação custo x benefício.



ESPECIFICAÇÕES TÉCNICAS

CARACTERÍSTICAS	ESPECIFICAÇÕES
Peso	10 g
Dimensões	Altura: 10 mm Comprimento: 50 mm Largura: 33 mm
Alimentação	5 V DC (Tolerância de 10%)
Consumo	120 mA
Temperatura de operação	-20°C a 65°C
Frequência de operação	13,56 MHz
Distância de operação	4 a 5 cm dependendo do cartão utilizado
Memória	Capacidade para armazenar até 32 chaves criptografadas
Modo de operação	STD / EMU1 / EMU2
Cartões suportados	Mifare, ISO 14443 A e B
	Standard:
	<ul style="list-style-type: none"> Serial RS232 (no conector CN1) USB CDC (no conector CN2)
	EMU 1 e EMU 2:
	<ul style="list-style-type: none"> ABA-Track 2 Código de Barras 2 de 5 Intercalado / Code 39 Wiegand 24/32/40/56/80/128 bits sem paridade Wiegand 26/34/42/58/82/130 bits com paridade Serial - RS-232 / TTL
Interface	



Módulo Smart Port RF Mini

