

## DigiScan Advanced FS 88H

Scanner biométrico USB homologado FBI

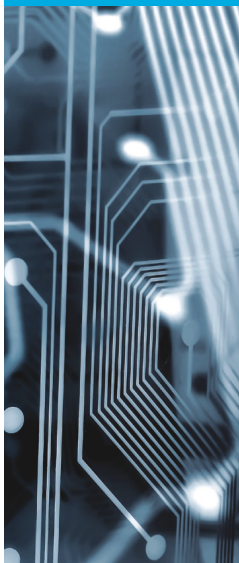
O DigiScan Advanced FS 88H (versão aprimorada do DigiScan FS 80H USB 2.0), é certificado pelo FBI e utiliza uma avançada tecnologia CMOS, um sensor óptico (de câmera digital) e um preciso sistema que atende às rigorosas exigências de qualidade de imagem de impressão digital PIV-071006.

Sua parte óptica é feita com lente de vidro com uma espessura de 14 milímetros, que não se degrada com facilidade, resiste a arranhões e outros estresses, garantindo alta resistência e durabilidade a longo prazo. É um equipamento robusto e ideal para o controle de fronteiras, documentos de identidade, carteira de habilitação, eleições, etc.

Possui um especial circuito eletrônico, o Live Finger Detection (LFD), para a detecção de dedo vivo, que permite identificar tentativas de fraude, como a utilização de digitais falsas de silicone e gelatina.

Cada DigiScan Advanced FS 88H possui um número de série único, que já vem programado de fábrica, permitindo assim a sua rastreabilidade, que é muito importante para projetos do governo para gestão de identidade.

Com o sistema de desenvolvimento (SDK), o usuário poderá desenvolver a sua própria aplicação em sistema operacional Windows ou Linux, e utilizar as funções de cadastro (enrollment), a extração das minúcias (templates), o reconhecimento (matching) e o LFD.



## ESPECIFICAÇÕES TÉCNICAS

CARACTERÍSTICAS	ESPECIFICAÇÕES
Peso	150 g
Dimensões	Altura: 29 mm Comprimento: 66 mm Largura: 66 mm
Alimentação	Pela porta USB
Consumo	Standby < 200 mW Active < 500 mW (durante o escaneamento e reconhecimento da digital) Sleep mode < 5 mW + B29
Condições Ambientais de Operação	Temperatura: -10°C a 55°C Umidade relativa do ar: 20% a 80%
Proteção de ESD	8 KV
Descarga elétrica	16 KV (nenhum dano permanente)
Deteção de dedo vivo	Com LFD (deteção do dedo vivo)
Tipo de sensor	Óptico (CMOS Câmera)
Iluminação do sensor	Leds Infravermelhos
Janela de deteção	16,26 mm x 24,38 mm
Resolução	320 x 480 pixel, 500 dpi, 8 bits de tons na escala de cinza
Tamanho da memória	16 kb de memória
Forma de Captura	01 dedo pousado (batido)
Tamanho da imagem capturada	150 Kbyte
Padrão da Imagem	WSQ
Tamanho do arquivo de template (minutia)	3 Kbyte
Precisão da impressão digital	FAR=0.000001, FRR= 0.01
Tempo de escaneamento do dedo	<= 0,5 segundos
Tempo extração da minutia	<= 0,5 segundos
Velocidade de matching	0,01 segundo por matching
Rotação permitida do dedo	± 15°
Certificações	FIPS 201 / PIV 071006 Image Quality Specification, Microsoft WHQL FCC and CE RoHS
SDK	ISO/IEC 19794-2:2005; ANSI/INCITS 378-2004; Compressão: WSQ; Qualidade da imagem: NIST NFIQ; Geração automática de eventos ao detectar o pouso do dedo.
Compatibilidade com sistemas operacionais	Windows XP/2003, 32 bit e 64 bit Windows Vista/2008, 32 bit e 64 bit Windows 7, 32 bit e 64 bit Windows CE 5.0 e 6.0 (para x86 e ARM9) MacOS (Versão 10.5, intel CPU) Linux with kernel 2.4 ou superior (para X86 e ARM9)
Comprimento do cabo	2,0 m (opcionalmente até 2,5 m)
Interface	USB 2.0 plug and play



DigiScan Advanced FS 88H

**PRODUZIDO NO  
POLO INDUSTRIAL  
DE MANAUS**



CONHEÇA A AMAZÔNIA



CIS Eletrônica da Amazônia Ltda.  
Avenida Açai 875 - Distrito Industrial  
69075-020 - Manaus / AM - Brasil  
Fone (SP): (11) 5564-2655  
Suporte (SP): (11) 5563-7022  
www.cis.com.br

